

## LES PRINCIPALES PATHOLOGIES DU VIEILLISSEMENT

### Public ciblé :

Toute personne travaillant à domicile ou en institution auprès des personnes âgées.  
Les aidants familiaux

**Prérequis :** aucun



### OBJECTIFS

- Distinguer, évaluer et reconnaître les signes du vieillissement naturel et pathologique.
- Mesurer la perte de capacité afin de mieux appréhender les besoins d'accompagnement dans tous les actes de la vie quotidienne.
- Favoriser l'empathie du professionnel à l'égard de la personne âgée et promouvoir la bientraitance.
- Prévenir les chutes de la personne âgée.
- Autoévaluer ses pratiques.

### MOYENS PÉDAGOGIQUES & EVALUATION

- Apports théoriques illustrés de cas concrets
- Mises en situation, évaluation et réajustement
- Partage d'expériences, analyses de pratiques actuelles
- Un support pédagogique synthétisant les éléments clés de la formation est remis à l'apprenant
- Test de positionnement en amont et en aval de la formation
- Un questionnaire de satisfaction est soumis en fin de formation

### PROGRAMME

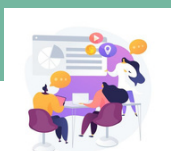
- **Les différents vieillissements**
  - naturel
  - pathologique
- **Les pathologies de la vue**
  - Cataracte, Glaucome, DMLA, ..
- **Les troubles de l'audition**
  - La presbycusie
- **Les pathologies cardiovasculaires :**
  - L'Accident Vasculaire Cérébral (AVC)
  - L'Infarctus du myocarde
- **Les pathologies musculosquelettiques :**
  - L'arthrose
  - L'arthrite
  - La polyarthrite rhumatoïde
  - Les troubles de la marche : chute, col du fémur
  - L'ostéoporose
  - La sarcopénie

- **Les pathologies du système urinaire :**
  - Les troubles de la continence
  - les kystes rénaux
  - l'affection uro-néphrologique
- **Les troubles de l'alimentation**
  - Le diabète de type 2
  - La dénutrition
  - La déshydratation
- **Les troubles cognitifs**
  - Alzheimer
  - Parkinson

### LE "+" DE CETTE FORMATION

- Une formation courte qui passe en revue les pathologies les plus souvent rencontrées

Module proposé en Présentiel



- Professionnel(le) des métiers de l'aide à domicile