

## REPÉRER ET SIGNALER LES PROBLÈMES CUTANÉS PRÉVENTION D'ESCARRES

### Public ciblé :

Toute personne travaillant à domicile ou en institution auprès des personnes âgées  
Aidants familiaux.

**Prérequis :** aucun



### OBJECTIFS

- Décrire le processus du vieillissement normal de la personne aidée
- Estimer les risques de troubles cutanés afin de prodiguer les bons soins d'hygiène
- Mettre en place des principes de prévention avec le matériel adapté
- Alerter un professionnel de santé en cas de besoin

### MOYENS PÉDAGOGIQUES & EVALUATION

- Apports théoriques illustrés de cas concrets
- Mises en situation, évaluation et réajustement
- Partage d'expériences, analyses de pratiques actuelles
- Un support pédagogique synthétisant les éléments clés de la formation est remis à l'apprenant
- Test de positionnement en amont et en aval de la formation
- Un questionnaire de satisfaction est soumis en fin de formation

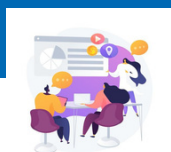
### PROGRAMME

- **Découvrir les effets du vieillissement de la peau**
  - Les aspects biologiques du vieillissement (changements externes, diminution des fonctions physiques, diminution des fonctions mnésiques, changements internes)
  - Les différentes fonctions de la peau
  - Les caractéristiques cliniques de la peau vieillissante
- **Discerner les différents troubles cutanés**
  - Les maladies qui fragilisent la peau
  - Les lésions cutanées chez la personne âgée
- **Percevoir les conséquences pour chacune des pathologies**
  - Les facteurs de risque
  - Les symptômes
  - Les traitements
- **Réaliser des soins de la peau chez la personne âgée**
  - Comment hydrater la peau de la personne âgée
  - Soins préventifs des escarres
  - Être informé des démarches pour l'acquisition de matériel de positionnement
- **Contacteur un professionnel de santé au besoin :**
  - Qui, quand et comment alerter

### LES "+" DE CETTE FORMATION

- Formation active et interactive alliant théorie et pratique
- Utilisation d'un mannequin infirmier pour illustrer les apports théoriques

Module proposé en Présentiel



### FORMATEUR(TRICE)

- Professionnel(le) des métiers de l'aide à domicile
- Infirmier