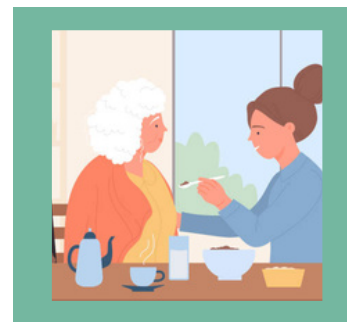


PREVENIR LES TROUBLES DE LA DÉGLUTITION

Public ciblé :

Toute personne travaillant à domicile ou en institution auprès de personnes âgées ou en situation de handicap.

Prérequis : aucun



OBJECTIFS

- Définir le principe de la déglutition et les troubles associés.
- Identifier les personnes atteintes de troubles de la déglutition et prévenir le risque de fausse route.
- Sécuriser les prises alimentaires
- Gérer la prise en charge de personnes présentant des troubles de la déglutition
- Examiner la conduite à tenir en cas de fausse route.

PROGRAMME

- **Connaitre la physiologie de la déglutition normale :**
 - L'anatomie et le rôle des organes qui entrent en jeu dans la déglutition.
 - Les mécanismes en jeu.
 - L'évolution du goût chez la personne âgée.
- **Identifier les personnes atteintes de troubles de la déglutition, les personnes à risques et repérer les signes d'alerte :**
 - Les pathologies neurologiques (AVC, pathologies neurodégénératives) ou ORL, le vieillissement, la fin de vie.
- **Savoir mettre en place une prise alimentaire sécurisée et sereine:**
 - Avant et pendant les repas : posture, choix de la vaisselle, positionnement de l'aidant,...
 - Adaptation des repas : choix de la texture, les quantités, les aliments à éviter, la température des plats et des boissons.
 - Présentation de la méthode de graduation des textures "IDDSI"

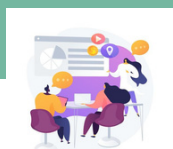
MOYENS PÉDAGOGIQUES & EVALUATION

- Utilisation de méthodes expositives permettant de présenter les concepts importants et de faire le point sur la législation en vigueur.
- Utilisation de méthode participatives favorisant les échanges, la réflexion commune et le retour d'expérience.
- Utilisation de mises en situations, pratiques et ou des jeux de rôles par le formateur.
- Un support pédagogique synthétisant les éléments clés de la formation est remis à l'apprenant
- Test de positionnement en amont et en aval de la formation
- Un questionnaire de satisfaction est soumis en fin de formation
 - Les aides techniques, humaines et médicales.
 - Conduite à tenir en cas de fausses route
 - Le rôle de l'orthophoniste.
- **Reconnaitre les conséquences induites par les dysphagies :**
 - Les conséquences nutritionnelles : lutter contre la dénutrition et déshydratation.
 - Les conséquences psychologiques.

LE "+" DE CETTE FORMATION

- De multiples mises en situation réalisées au sein de notre appartement pédagogique pour plus de réalisme.

Module proposé en Présentiel



FORMATEUR(TRICE)

- Infirmière
- Professionnel(le) des métiers de l'aide à domicile