

MIEUX COMPRENDRE LA PERSONNE AGÉE AVEC TEST DU SIMULATEUR DE VIEILLISSEMENT

Public ciblé :

Toute personne travaillant à domicile ou en institution auprès des personnes âgées.
Les aidants familiaux

Prérequis : aucun



OBJECTIFS

- Distinguer les principaux signes du vieillissement.
- Se projeter dans un corps vieillissant et mesurer la perte de capacité afin de mieux appréhender les besoins d'accompagnement dans tous les actes de la vie quotidienne.
- Adapter et améliorer le quotidien de l'usager.
- Favoriser l'empathie du professionnel à l'égard de la personne âgée et promouvoir la bienveillance.
- Prévenir les chutes de la personne âgée.
- Autoévaluer ses pratiques.

MOYENS PÉDAGOGIQUES & EVALUATION

- Apports théoriques illustrés de cas concrets
- Mises en situation, évaluation et réajustement
- Partage d'expériences, analyses de pratiques actuelles
- Un support pédagogique synthétisant les éléments clés de la formation est remis à l'apprenant
- Test de positionnement en amont et en aval de la formation
- Un questionnaire de satisfaction est soumis en fin de formation

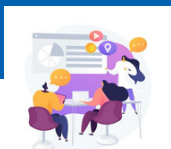
PROGRAMME

- **Les différents vieillissements**
- **Les pathologies de la vue**
 - Le glaucome
 - La rétinopathie diabétique
 - La Dégénérescence Maculaire Liée à l'Âge
 - Le décollement de rétine
 - L'Hémianopsie Latérale Homonyme
 - La presbytie
- **L'audition**
 - La presbycusie
- **Les pathologies liées aux vieillissements**
 - L'arthrose
 - L'arthrite
 - L'ostéoporose
 - La sarcopénie
 - Les insuffisances cardiaques et respiratoires
 - Les troubles de la continence
- **Se mettre à la place de l'usager**
 - Expérimenter le simulateur de vieillissement pour en comprendre les effets et mesurer les freins rencontrés dans les gestes du quotidien.
 - Trouver des solutions pour faciliter la prise en charge de l'usager.
 - Détecter et prévenir les dangers au domicile selon les pathologies.

LES "+" DE CETTE FORMATION

- **Expérimentation du simulateur de vieillissement.**
- **Mises en situation réalisées au plus proche du réel au sein de l'appartement pédagogique.**
- **Prix spécial du jury trophée du grand âge.**

Module proposé en Présentiel



FORMATEUR(TRICE)

- Professionnel(le) des métiers de l'aide à domicile