

MALADES D'ALZHEIMER LES COMPRENDRE POUR MIEUX LES ACCOMPAGNER

Public ciblé :

Toute personne travaillant à domicile ou en institution auprès des personnes touchées par la maladie d'Alzheimer.
Aidants familiaux.

Prérequis : aucun



OBJECTIFS

- Présenter la maladie d'Alzheimer
- Décrire et détecter les principaux symptômes
- Expliquer les différents stades de la maladie
- Adapter ses gestes et sa posture en fonction des troubles rencontrés par le bénéficiaire
- Entretenir des relations positives avec l'entourage
- Identifier les partenaires extérieurs pouvant aider le bénéficiaire et/ou l'aidant

MOYENS PÉDAGOGIQUES & EVALUATION

- Apports théoriques illustrés de cas concrets
- Mises en situation, évaluation et réajustement
- Partage d'expériences, analyses des pratiques actuelles
- Un support pédagogique synthétisant les éléments clés de la formation est remis à l'apprenant
- Test de positionnement en amont et en aval de la formation
- Un questionnaire de satisfaction est soumis en fin de formation

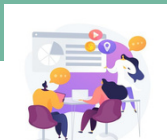
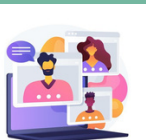
PROGRAMME

- **Découverte de la maladie d'Alzheimer :**
 - Présentation des phénomènes physiques et physiologiques
 - Quelques repères chiffrés
 - Les principaux symptômes (les 4A)
- **Les 10 signes qui doivent alerter :**
 - Distinguer les signes normaux du vieillissement des signes d'Alzheimer
- **Les bases de la communication avec une personne souffrant de troubles cognitifs**
 - Communication verbale et non verbale
 - Prévention des situations d'agressivité
 - Gestion des situations d'agressivité
- **Les gestes et postures aidantes pour mieux accompagner les malades d'Alzheimer :**
 - Réaménager le domicile
 - Faciliter les repas
 - Renforcer la stimulation cognitive
 - Encourager l'indépendance
- **Les partenaires pouvant aider dans la prise en charge des personnes atteintes de la Maladie d'Alzheimer**
 - Le corps médical
 - La famille du bénéficiaire / les aidants
 - Les structures associatives dédiées à la maladie d'Alzheimer

LES + DE LA FORMATION

- Echanges sur la base des situations difficiles vécues par les apprenants.
- Formation courte permettant d'appréhender l'essentiel des bons comportements à adopter face à un bénéficiaire souffrant de la maladie d'Alzheimer

Module proposé en
Distanciel ou Présentiel



FORMATEUR(TRICE)

- Professionnel(le) des métiers de l'aide à domicile