

14h

HANDICAP APPROFONDISSEMENT

Public ciblé :

Toute personne travaillant à domicile ou en institution auprès de personnes en situation de handicap.

Prérequis : aucun



OBJECTIFS

- Observer les besoins et attentes d'une personne en situation de handicap en adoptant un comportement qui respecte la personne et son lieu de vie.
- Analyser les priorités et participer avec la personne en situation de handicap, à l'élaboration du projet de vie en liaison avec l'encadrement
- Planifier, organiser et adapter son intervention avec la personne aidée en lien avec l'équipe pluridisciplinaire et le réseau d'intervenants
- Participer à l'évaluation du projet et proposer un réajustement du projet en accord avec la personne en situation de handicap et l'équipe

MOYENS PÉDAGOGIQUES & EVALUATION

- Utilisation de méthodes expositives permettant de présenter les concepts importants
- Utilisation de méthodes participatives favorisant les échanges et la réflexion commune
- Mises en situations, pratiques et jeux de rôles
- Un support pédagogique synthétisant les éléments clés de la formation est remis à l'apprenant
- Test de positionnement en amont et en aval de la formation
- Un questionnaire de satisfaction est soumis en fin de formation

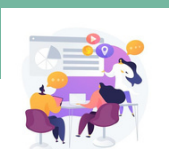
PROGRAMME

- **La maladie de Parkinson**
 - Principaux signes de la maladie
 - Traitement
 - Conséquences de l'évolution de la maladie sur la personne et son entourage
 - Définir l'aide à apporter
- **La maladie de Korsakoff**
 - Principaux signes de la maladie
 - Traitement
 - Conséquences de l'évolution de la maladie sur la personne et son entourage
 - Définir l'aide à apporter
- **La Sclérose en Plaques**
 - Principaux signes de la maladie
 - Traitement
 - Conséquences de l'évolution de la maladie sur la personne et son entourage
 - Définir l'aide à apporter
- **L'accident Vasculaire Cérébral (AVC)**
 - Principaux signes de la maladie
 - Traitement
 - Conséquences de l'évolution de la maladie sur la personne et son entourage
 - Définir l'aide à apporter

LE "+" DE CETTE FORMATION

- De multiples mises en situation réalisées au sein de notre appartement pédagogique pour plus de réalisme.

Module proposé en Présentiel



FORMATEUR(TRICE)

- Professionnel(le) des métiers de l'aide à domicile