

2h30

DISTANCIATION PROFESSIONNELLE FOCUS HANDICAP

Public ciblé :

Toute personne travaillant à domicile ou en institution auprès des personnes en situation de handicap.

Prérequis : aucun



OBJECTIFS

- Améliorer sa posture professionnelle face au handicap en étant capable de s'adapter aux situations et aux personnes accompagnées
- Poser des limites à son engagement pour se protéger et continuer à prendre soin du bénéficiaire sereinement
- Développer une posture bienveillante
- Autoévaluer ses pratiques

MOYENS PÉDAGOGIQUES & EVALUATION

- Partage d'expériences, analyses de pratiques actuelles
- Apports théoriques illustrés de cas concrets
- Un support pédagogique synthétisant les éléments clés de la formation est remis à l'apprenant
- Un questionnaire est soumis en amont et en aval de la formation
- Une enquête de satisfaction est soumise en fin de formation

PROGRAMME

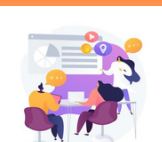
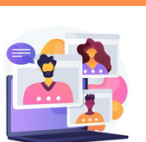
- **Sélection des situations à travailler :**
 - Présentation succincte par chaque apprenant d'une situation problématique, en lien avec le handicap
 - Sélection par le collectif des 2 situations qui seront traitées au cours de l'atelier
- **Exploration des situations professionnelles à traiter :**
 - Présentation détaillée de la situation vécue par l'apprenant
 - Clarification de la problématique
 - Recherche de solutions en recourant à l'intelligence collective
- **Sélection par le salarié des éléments de solution à expérimenter sur le terrain :**
 - Apports théoriques et méthodologiques du formateur et validation de la conformité des différentes solutions apportées par les apprenants.
 - Choix par le salarié des solutions qu'il expérimentera dès ses prochaines interventions.

- **Synthèse des apprentissages**
 - Rappel des bonnes pratiques vues au cours de l'atelier de distanciation professionnelle

LE + DE LA FORMATION

- Une approche pédagogique inspirée de la méthode du co-développement
- Formation à forte portée opérationnelle
- S'intègre dans les actions à conduire dans le cadre du label Cap'Handéo

Module proposé en
Distanciel ou Présentiel



FORMATEUR(TRICE)

- Professionnel(le) des métiers de l'aide à domicile