

DÉPRESSION DE LA PERSONNE ÂGÉE SYNDROME DE GLISSEMENT

Public ciblé :

Toute personne travaillant à domicile ou en institution auprès des personnes âgées et ou en situation de handicap.

Prérequis : aucun



OBJECTIFS

- Comprendre les transformations physiques et les bouleversements psychologiques inhérents au vieillissement
- Accompagner la personne âgée dans une optique de bienveillance et de bienveillance
- Situer le contexte environnemental dans un cadre préventif
- Tenir un rôle positif auprès de la personne âgée et son entourage par la relation d'aide

MOYENS PÉDAGOGIQUES & EVALUATION

- Mises en situation, évaluation et réajustement
- Apports théoriques illustrés de cas concrets.
- Un support pédagogique synthétisant les éléments clés de la formation est remis à l'apprenant
- Test de positionnement en amont et en aval de la formation
- Un questionnaire de satisfaction est soumis en fin de formation

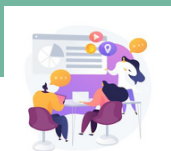
PROGRAMME

- **Appréhender le vieillissement qui amène à des transformations bouleversant le quotidien des personnes âgées :**
 - Concept de l'autonomie (autonomie fonctionnelle, affective, psychologique, et sociale) face au risque de dépendance.
 - Les troubles psychiques des personnes âgées (états confusionnels, dépressifs psychogènes, psychose maniaco-dépressive)
- **Mettre en œuvre les moyens de prévention :**
 - Susciter la réflexion de l'aidant dans sa pratique professionnelle afin qu'il agisse en termes de prévention des risques de dépression et de suicide
 - Maintenir le réseau familial, social et amical
- **Favoriser le bien-être de la personne aidée :**
 - Conseils et mise en pratique d'activités physiques adaptées
 - Valorisation de l'image de soi (soins d'hygiène, esthétique)
- **Créer un tissu social bénéfique à la personne âgée :**
 - Sensibiliser à la nécessité de libérer la parole
 - Apporter un suivi psychologique destiné à aider la personne âgée à surmonter une situation personnelle
- **Les facteurs de risque suicidaire :**
 - Prendre en compte les signes d'alerte (repli sur soi, refus de s'alimenter, manque de communication)...
 - Savoir repérer les symptômes de la dépression
- **Contacteur un professionnel de santé au besoin :**
 - Qui, quand et comment alerter

LE "+" DE CETTE FORMATION

- Des activités ludiques et digitales ponctuent la formation pour rompre avec la sombreur du sujet traité

Module proposé en Présentiel



FORMATEUR(TRICE)

- Professionnel(le) des métiers de l'aide à domicile, Psychologue, infirmier(ère)