

14h

LES BONNES PRATIQUES DE L'ENTRETIEN DU LINGE

Public ciblé :

Toute personne travaillant à domicile

Prérequis : aucun

Prochaines Sessions



OBJECTIFS

- Appliquer les techniques professionnelles relatives à l'entretien du linge d'un particulier.
- Reconnaître les symboles d'entretien.
- Pratiquer les techniques de repassage.
- Prévenir les risques liés à l'activité d'entretien.
- Organiser son travail dans le temps et l'espace.
- Prendre en compte les besoins et les attentes des usagers.
- Autoévaluer ses pratiques

MOYENS PÉDAGOGIQUES & EVALUATION

- Démonstration de techniques
- Mises en situation, évaluation et réajustement
- Support vidéo
- Un support pédagogique synthétisant les éléments clés de la formation est remis à l'apprenant
- Test de positionnement en amont et en aval de la formation
- Un questionnaire de satisfaction est soumis en fin de formation

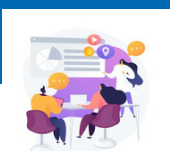
PROGRAMME

- **Préparer son intervention :**
 - Organisation de l'intervention
 - Respect des habitudes de vie de la personne aidée
 - Présentation du matériel
 - Les différents types de produits d'entretien du linge
 - La signification des pictogrammes
- **Mettre en place les règles d'hygiène et de sécurité :**
 - Les différents types de produits d'entretien du linge.
 - Sensibilisation à la protection de l'environnement
 - Vérification du matériel de l'utilisateur
 - Prévention des risques liés à l'entretien du linge (infections, brûlures ...)
 - Gestes et postures
- **Laver et sécher le linge**
 - Tri en fonction des textiles et des couleurs
 - Détachage
 - Lavage
 - Séchage
- **Repasser le linge :**
 - Vérification des étiquettes
 - Préparation de son espace
 - Techniques de repassage (linge à plat, linge ouvert)
 - Techniques de pliage
- **Repérer et effectuer des petits travaux de couture :**
 - Coudre un bouton
 - Faire un ourlet
 - Repriser un vêtement

LE "+" DE CETTE FORMATION

- Mobilisation du plateau techniques largement équipé pour l'entretien du linge (planches à repasser, fers, centrales vapeurs, machine à laver ...) pour travailler comme au domicile de l'utilisateur.

Module proposé en Présentiel



FORMATEUR(TRICE)

- Professionnel(le) des métiers de l'aide à domicile