

14h

ACQUÉRIR LES BASES DE LA RELATION D'AIDE

Public ciblé :

Auxiliaire de vie, Professionnels de la relation d'aide, soignants, managers.

Prérequis : aucun



OBJECTIFS

- Développer une posture professionnelle d'Aidant
- Accompagner l'aidé dans son mieux-être
- Identifier les besoins de l'autre pour mieux le guider
- Fixer un cadre relationnel respectueux de soi et de la personne aidée
- Ecouter attentivement et observer efficacement
- S'ajuster à l'autre
- Oser dire non en préservant la relation

MOYENS PÉDAGOGIQUES & EVALUATION

- Apports théoriques accompagnés d'expérimentation
- Feed-back individuel et collectif
- Un support pédagogique synthétisant les éléments clés de la formation est remis à l'apprenant
- Test de positionnement en amont et en aval de la formation
- Un questionnaire de satisfaction est soumis en fin de formation

PROGRAMME

- **L'écoute active**
 - Les notions fondamentales en relation d'aide
 - Test de capacité d'écoute
 - Le VAKOG
- **Se placer dans une posture de relation d'aide**
 - Les attitudes de Porter
 - La synchronisation et la reformulation
 - L'entretien d'aide
- **Les clés d'une communication efficace**
 - Les filtres de la communication
 - Interprétation et Objectivité
 - L'effet miroir en psychologie

- **Découvrir les postulats de la PNL**
 - Le message émotionnel
 - La pensée créatrice en PNL
 - Les présupposés en PNL

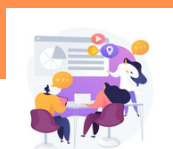
POUR ALLER PLUS LOIN

- Suivre le module de formation : Mieux communiquer pour optimiser ses relations professionnelles

LE "+" DE CETTE FORMATION

- Les apprenants s'exercent à fixer un cadre avec l'utilisateur pour asseoir leur position d'accompagnant (et non de prise en charge).

Module proposé en Présentiel



FORMATEUR(TRICE)

- Professionnelle certifiée en Sophrologie, Hypnose Ericksonienne et en Programmation Neurolinguistique