

7h00

## ACCOMPAGNEMENT A LA FIN DE VIE

### Public ciblé :

Toute personne travaillant à domicile ou en institution auprès des personnes en fin de vie.

**Prérequis :** aucun



### OBJECTIFS

- Adapter sa posture et sa communication pour tenir compte de la situation de fin de vie tant vis-à-vis de l'usager que de son entourage.
- Connaître les étapes de la mort par Elisabeth Kübler-Ross.
- Différencier les étapes de fin de vie.
- Intégrer les besoins de l'usager et de son entourage.
- Situer les droits de la personnes en fin de vie
- Clarifier le périmètre d'intervention de l'aide à domicile dans le cadre de la fin de vie .

### MOYENS PÉDAGOGIQUES & EVALUATION

- Apports théoriques illustrés de cas concrets
- Partage d'expériences
- Un support pédagogique synthétisant les éléments clés de la formation est remis à l'apprenant
- Un questionnaire est soumis en amont et en aval de la formation
- Une enquête de satisfaction est soumise en fin de formation

### PROGRAMME

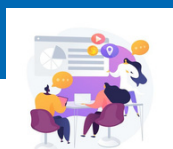
- **Définir les soins palliatifs :**
  - Approche législative.
  - Les structures de soins.
  - Les objectifs des soins palliatifs.
  - Les directives anticipées.
- **Communiquer :**
  - Trouver les mots justes lors de l'accompagnement avec la famille et la personne aidée.
  - L'empathie.
  - La relation d'aide.
  - Les différents rites religieux.
- **Favoriser les besoins de la personne :**
  - Les limites de l'intervention d'une aide à domicile.
  - les soins de confort.
  - Les étapes de la fin de vie psychologiques et physiques.

- **Comprendre le processus de deuil :**
  - Le rôle d'une aide à domicile lors d'un décès.
  - Les étapes du deuil

### LES "+" DE CETTE FORMATION

- Des témoignages du formateur ayant lui-même accompagné des personnes en fin de vie
- Des activités ludiques viennent ponctuer la formation pour rompre avec la sombreur du sujet

Module proposé en Présentiel



### FORMATEUR(TRICE)

- Professionnel(le) des métiers de l'aide à domicile